

会社概要

(令和 6年 6月 現在)

商号 株式会社 山本設計
代表者名 代表取締役 山本康一郎
創業 昭和 26年 3月 1日
U R L <http://www.yamamotosekkei.co.jp/>
本社 〒651-0093
神戸市中央区二宮町4丁目11番10号
総務部 TEL(078)231-2921 FAX(078)231-2924
土木設計事業部 TEL(078)231-2921 FAX(078)231-2928



本社ビル

三宮ビル 〒651-0094
神戸市中央区琴ノ緒町2丁目8番1号
建築設計事業部 TEL(078)272-1980 FAX(078)272-1983
測量設計事業部 TEL(078)222-1341 FAX(078)222-1374



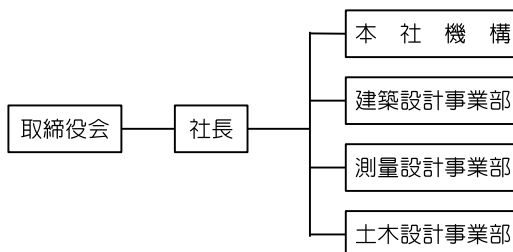
三宮ビル

資本金 2,500万円
取引銀行 みずほ銀行 神戸支店
三井住友銀行 三宮支店
淡路信用金庫 神戸中央支店

登録 一級建築士事務所 第 01A00704 号 令和 3年 6月10日
測量業 第(15) 1713号 令和 6年 5月23日
建設コンサルタント 第(建05) 3091号 令和 5年 8月21日
補償コンサルタント 第(補04) 3313号 令和 4年10月29日

加入団体 (公社)日本建築家協会 (公社)日本測量協会
(公社)兵庫県建築士会 (一社)兵庫県測量設計業協会
(一社)兵庫県建築士事務所協会 (一社)日本赤外線サーモグラフィ協会
神戸市測量設計協力会

組織



役員 代表取締役 山本 康一郎
常務取締役 原 重 幸 (測量設計事業部長)
取締役 中島 剛 (土木設計事業部長)
取締役 坂口 義 博 (建築設計事業部長)

従業員 39名

資格保有者数 一級建築士 5名 一級土木施工管理技士 6名
二級建築士 3名 二級土木施工管理技士 1名
設備設計一級建築士 1名 R C C M 2名
建築積算士 1名 補償業務管理士 4名
技術士(建設部門) 2名
測量士 9名
測量士補 9名